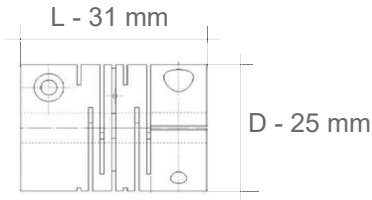




Genel özellikler

- Renk : Gri
- Modeli : Alüminyum kaplin JTC
- Malzeme : Alüminyum metal kaplin
- Çalışma sıcaklığı : -10 / + 80 Derece
- Ölçüler : 6-8-10 mm / delik çapları
: L 31 x D 25



Özellikler	Teknik parametreler
Gövde rengi	Gri
Gövde malzemesi	Alüminyum metal kaplin
Sayma hızı	8000 -10000 devir / dak.
Ağırlık	Yaklaşık 15 gr
Çalışma sıcaklığı	-10 ° ~ 0 ° ~ + 80 °
Boyutlar	L 31 mm x D 25 mm

Alüminyum metal kaplinler

Metal alüminyum kaplin, Esnek yaylı kaplinler, Enkoder ve motor mil bağlantılarının ara aparatı olarak kullanılır, Kaplin'ler hareketin titreşimi izole etmesine izin vererek döner bağlantının titreşim yapmasına yardımcı olacak şekilde tasarlanmıştır. Metal alüminyum kaplin'ler diğer birçok endüstriyel aktarma organı uygulamasında kullanılmaktadır. Metal alüminyum kaplinleri, hem esnek hem de doğru bir kaplin gerektiren hassas sensör ve enkoder uygulamaları için ideal bir seçimdir. Alüminyum metal kaplinleri, daha yüksek performans ve doğruluk için diğer kaplinlerden daha az sargı ile burulmaya karşı daha sert olacak şekilde tasarlanmıştır. Kauçuk Alüminyum metal kaplin modeli yanlış açısal hizalama ve eksenel hareketi karşılamak için tasarlanmıştır bir yapıya sahiptir. Alüminyum metal model enkoder kaplinleri sıfır boylu ve düşük titreşim ve daha yüksek RPM özellikleri için dengeli bir tasarıma sahiptir.